

PRESS RELEASE: FOR IMMEDIATE RELEASE

---

**REDUNDANCY  
AND  
REPETITION**

김경원 개인전  
중복과 반복

**KIM KYUNG WON  
SOLO EXHIBITION  
2018. 7.19 - 8.16**

전시제목: Redundancy and repetition (중복과 반복)  
전시작가명: 김 경 원/ Kim Kyung Won  
작품장르: 페인팅  
장소: 김리아갤러리 청담점 / KIMREEAA GALLERY  
전시기간: 2018. 7. 19. - 8. 16  
초대일시: 2018. 7. 19 목요일 6PM  
주소: 서울시 강남구 청담동 19-20 번지 김리아갤러리 1 층  
전화번호: 02-517-1513  
운영시간: 월-금 10AM - 7PM / 토 10AM - 6PM

Facebook: [www.facebook.com/kimreeaagallery](http://www.facebook.com/kimreeaagallery)

Instagram: [www.instagram.com/kimreeaagallery](http://www.instagram.com/kimreeaagallery)

web: [www.kimreeaa.com](http://www.kimreeaa.com)

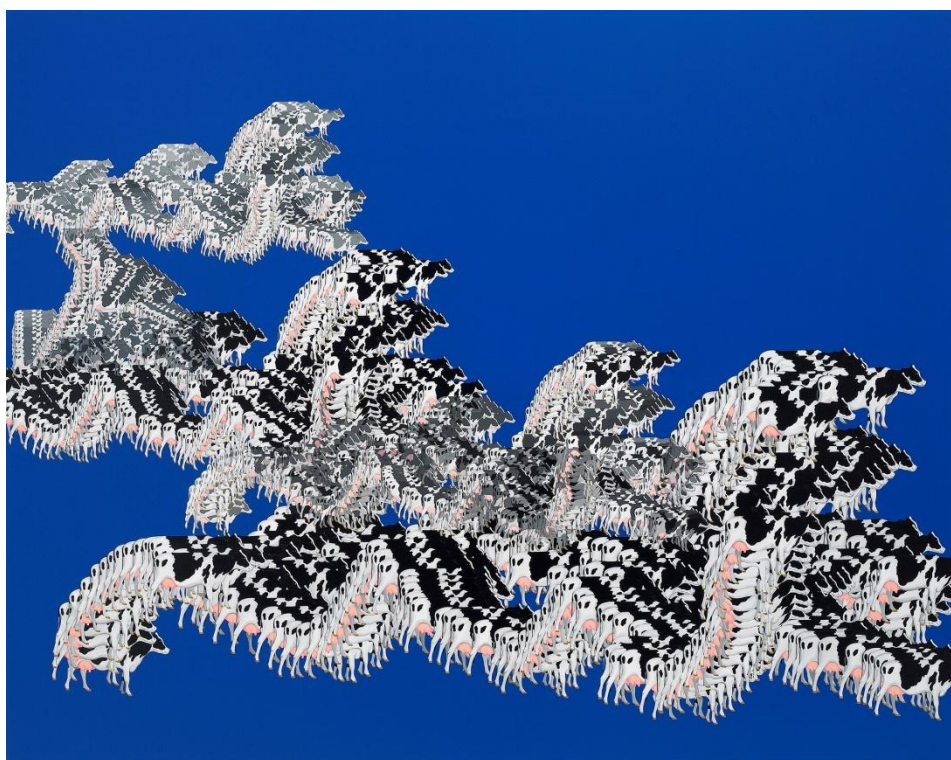
문의: 최경민 큐레이터/ 010 9666 1513/ [kyungmin@kimreeaa.com](mailto:kyungmin@kimreeaa.com)

---

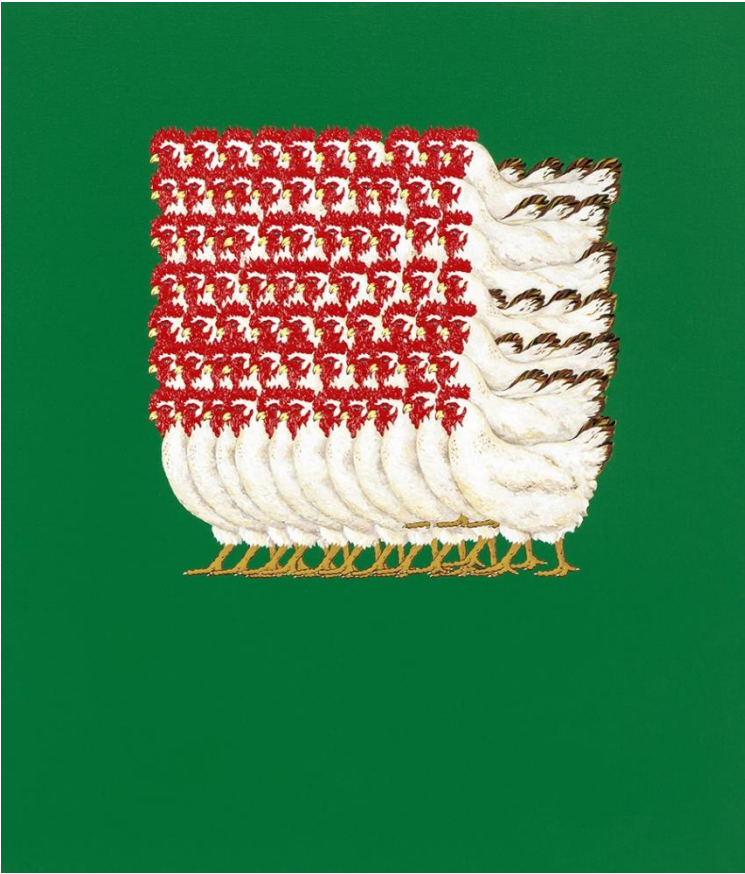
2017 년 제 4 회 마중물 아트마켓에서 선정된 김경원 작가의 개인전이 2018 년 7 월 19 일부터 8 월 16 일까지 김리아갤러리 청담점에서 개최된다. Redundancy and Repetition(중복과 반복)이라는 전시 제목에 걸맞게 작가는 소와 닭 등, 인간에 의해 대량 생산, 소비되는 동물의 개체 하나하나를 그리는 작업을 되풀이하고 그것을 거듭하여 겹쳐 작품을 완성한다. 유제품을 좋아하는 아주 단순한 개인적 동기로부터 시작된 작품 한 점을 완성하는 데는 꼬박 몇 달이나 소요될 정도로 수고롭다. 마치 쳃바퀴 돌듯 매일 노동해야 하는 인간의 일상이 우리가 쉽게 소비하는 동물을 통해 대변되는 듯하다. 모두 한 방향만을 바라보고 있는 작가 작품 속 소와 닭은 그 자체로 풍자적 메시지를 가지고 있기도 하다. 소박한 작품 주제는 김경원 작가의 엄청난 노동력에 의해 죽음이라는 순환적 세계관을 보여주기에도 하고 인간이 동물을 수단으로 사용하는 일방향의 폭력성 등 인류 문명에 대한 비판으로 확장된다. 이러한 무거운 주제는 매우 경쾌한 배경색과 동물들의 경쾌한 운동감에 의해 숨겨져 있어 보는 이로 하여금 보이는 이면의 관점을 한번 생각해 보게 한다. 특히 이번 전시에서 작가는 작품의 주제를 평면에서 공간으로 확장한 설치를 기획하고 있다. 이로 인해 관객은 작가 특유의 경쾌하면서도 진지한 태도의 예술적 해석을 확인해 볼 기회가 될 것이다.

## WORK IMAGE

---



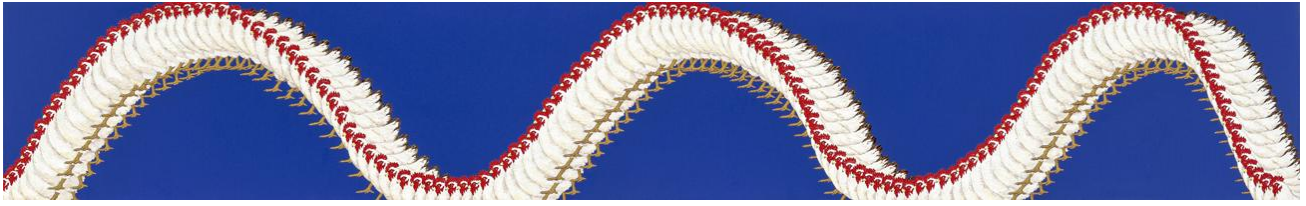
Surge\_Acrylic on canvas\_130x162cm\_2018



**Overlapping rules**\_53x45cm\_Acrylic on canvas\_2018



**Overlapping Cows**\_Acrylic and Ail on canvas\_45.5x 65.1cm\_2017



**Overlapping curves**\_Acrylic on canvas\_25x162.2cm\_2018



**Cycle**

Acrylic on steel\_65x65x7cm\_2018



**Oblique line**

Acrylic on steel\_65x65x7cm\_2018